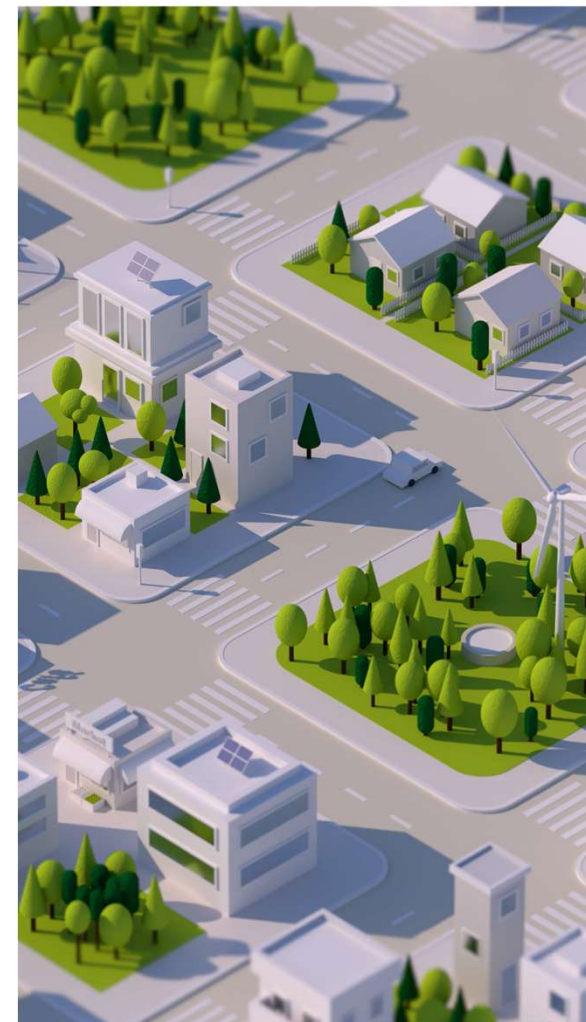


Plano Plurianual (PPA) Braço do Trombudo / SC

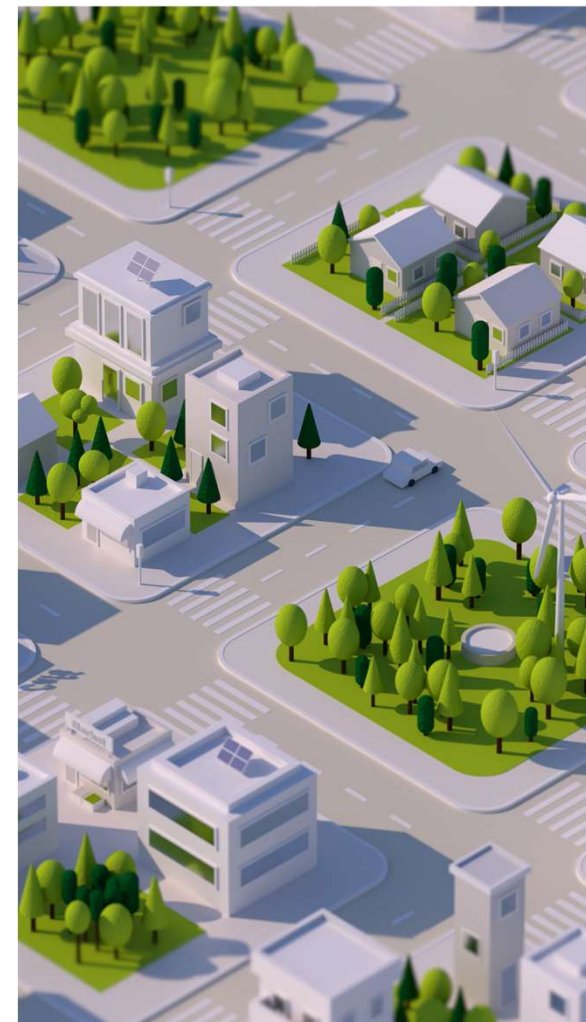
2026 – 2029

APRESENTAÇÃO
Marco A. Alves Valente
Contador Municipal
CRC 042119/O-9



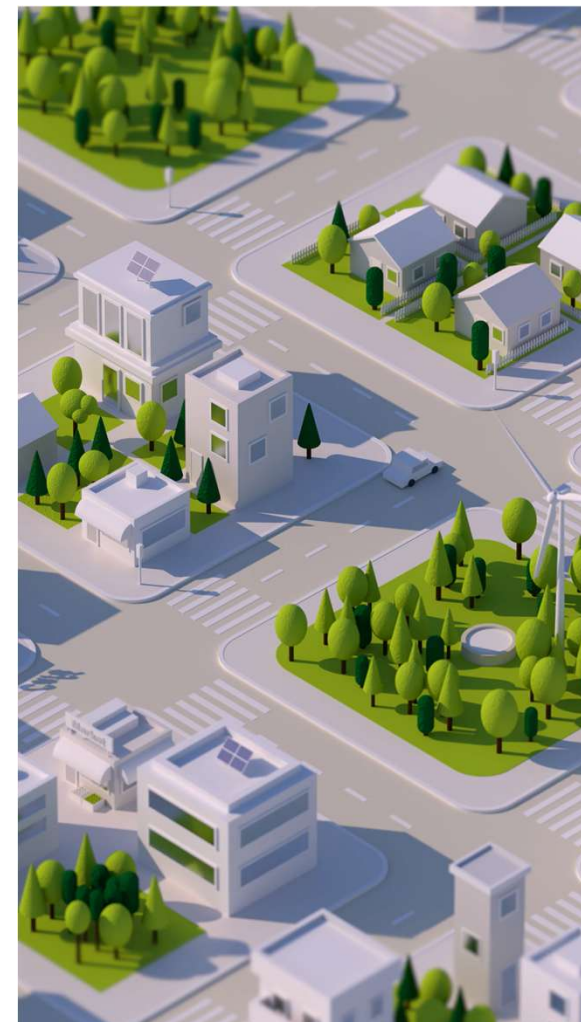
Comissão Especial para Elaboração do PPA 2026/2029

- **I – Representando a Câmara Municipal de Vereadores:**
 - a) Daiana Weber
 - b) Maristela A. Costa Silva Senzi
- **II – Representando o Gabinete do Prefeito e Vice Prefeito:**
 - a) Adriano Treinatti
 - b) Vilberto M. Schovinder
 - c) Djonata W. Franz
 - d) Hipólito Sardá de Souza
- **III – Representando a Secretaria de Administração, Finanças e Planejamento:**
 - a) Marina Solange Georg Erbs
 - b) Marco A. Alves Valente
 - c) Luis F. Lorensatto Ferreira
 - d) Jean C. Correa da Costa Scharf
- **IV – Representando a Secretaria da Educação:**
 - a) Sônia Mara da Silva
 - b) Silvania Rohling Goede
 - c) Sônia Maria Pessatti



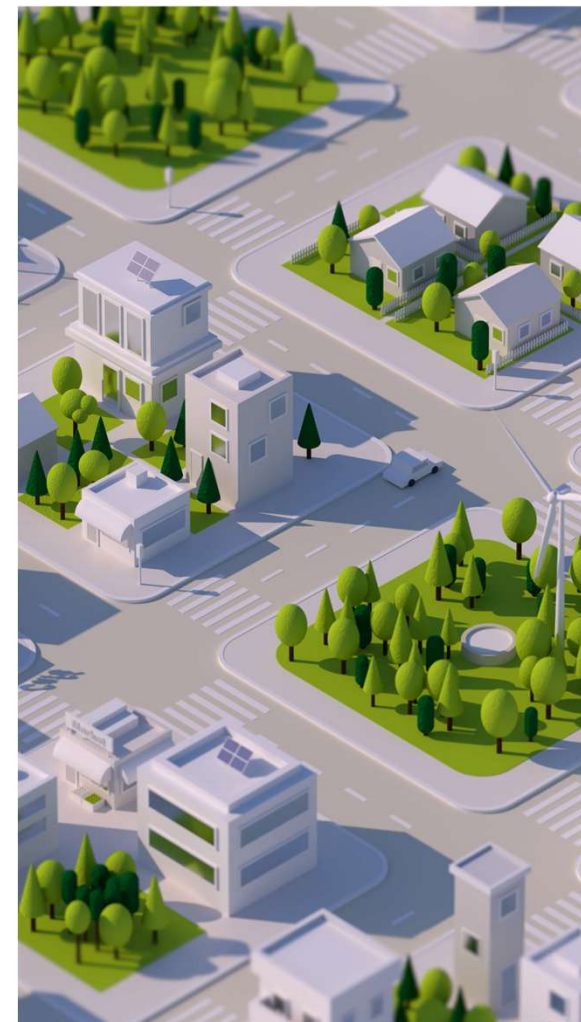
Comissão Especial para Elaboração do PPA 2026/2029

- **V – Representando a Secretaria de Cultura, Turismo e Lazer:**
 - a) Ingrid Lina Boelling
 - b) Mirian Kranz
- **VI – Representando a Secretaria dos Transportes, Obras e Serviços Urbanos:**
 - a) Marcelo Tonet
 - b) Kayan Valente
- **VII – Representando a Secretaria da Agricultura, Pecuária e Aquicultura:**
 - a) Nilton Klegin
 - b) Brenda Marinho
 - c) Anderson Dias Silveira
- **VIII – Representando a Secretaria da Saúde:**
 - a) Iara Possamai
 - b) Jenifer Geovana Larsen
- **IX – Representando a Secretaria de Assistência Social:**
 - a) Maiara Marluci Espindola



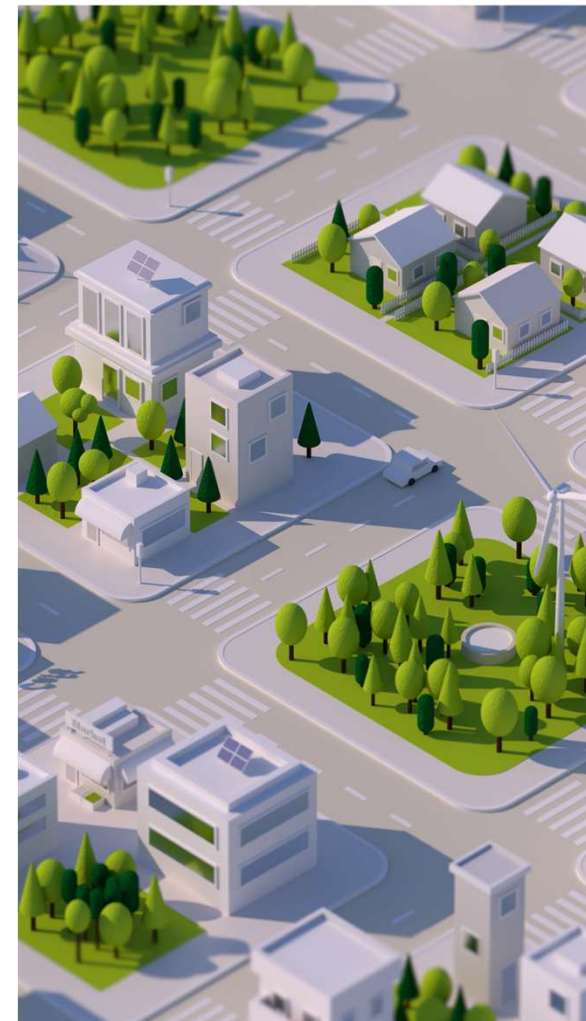
Comissão Especial para Elaboração do PPA 2026/2029

- **X – Representando a Secretaria de Esportes:**
 - a) Alirio Visintainer
 - b) Antonio Carlos Nunes Junior
- **XI – Representando o Departamento de Meio Ambiente:**
 - a) Mara Eliza Schaade



CONVOCAÇÃO OFICIAL

- Edital da convocação para Audiência Pública, publicado em 23/06/2025, conforme Código do ATO 7336330 no DOM.
- Link Diário Oficial dos Municípios de Santa Catarina (DOM):
https://www.diariomunicipal.sc.gov.br/arquivosbd/atos/2025/06/1750697998_edital_ppa_e_xtrato.pdf



Plano Plurianual – PPA



**PLANO DE
GOVERNO**



**PLANEJAMENTO
ESTRATÉGICO**



**PLANEJAMENTO
MUNICIPAL**

Plano Plurianual – PPA



**PLANEJAMENTO
MUNICIPAL**

**Melhoria da Qualidade dos Serviços
Públicos**

Eficiência na Alocação de Recursos

Transparência e Participação social

Plano Plurianual – PPA



**PLANEJAMENTO
MUNICIPAL**

Onde estamos?

**Aonde queremos
chegar?**

**Como vamos
chegar lá?**

Executando o Planejamento Municipal



PPA – Plano Plurianual



**LDO – Lei de Diretrizes
Orçamentárias**



**LOA – Lei Orçamentária
Anual**

PPA/CF



Art. 165. Leis de iniciativa do Poder Executivo estabelecerão:

I - o plano plurianual;

...

§ 1º A lei que instituir o plano plurianual **estabelecerá**, de forma regionalizada, as **diretrizes, objetivos e metas** da administração pública federal para as **despesas de capital e outras delas decorrentes e para as relativas aos programas de duração continuada**.

PPA/CF



A vigência do PPA é de 4 anos



Período de vigência: 2º ano do mandato até o 1º ano do mandato seguinte.



Deverá ser encaminhado ao Legislativo até 31 de Julho do primeiro ano de mandato do novo gestor.



Deverá ser devolvido pelo Legislativo até 31 de Agosto.

Executando o Planejamento Municipal



PLANEJAMENTO MUNICIPAL

PPA

2026

2027

2028

2029

LDO

2026

2027

2028

2027

2028

2029

2028

2029

2030

LOA

2026

2027

2028

2029

Legislação – Receita e Despesa (Documentação)



Portaria 42/1999 (MOG)

Portaria 163/2001 (Interministerial)

Portaria Conjunta STN/SOF 103/2021

Portaria Conjunta STN/SOF 16/2024

Portaria STN 1.180/2024

Portaria 650/2019

Portaria STN 710/2021, última atualização Portaria 1307/24 (Fontes/Destinação de Recursos)

Portaria Conjunta STN/SOF 20/2021

Portaria SOF 14.956/2021

Documentação TCE/SC – Receita e Despesa



Compatibilidade Natureza Receita x Fonte Recursos.

Destinação da Receita Pública

Natureza Despesa.

Plano Plurianual – PPA

- **Elaboração**
- **Discussão – Aprovação – Sanção**
- **Implementação**
- **Gestão (Monitoramento, Avaliação e Revisão)**



Plano Plurianual – PPA

ELABORAÇÃO



Plano Plurianual – PPA

Elaboração

Metodologia

Estrutura

Plano Plurianual – PPA

Metodologia

Cálculo

Receitas

- Arrecadação de 2024
- INPC acumulado até abril de 2025 (5,32%)
- Média de arrecadação de Janeiro até Abril de 2025
- Previsão de 6% para os anos de 2027/2028 e 2029

Plano Plurianual – PPA

Metodologia

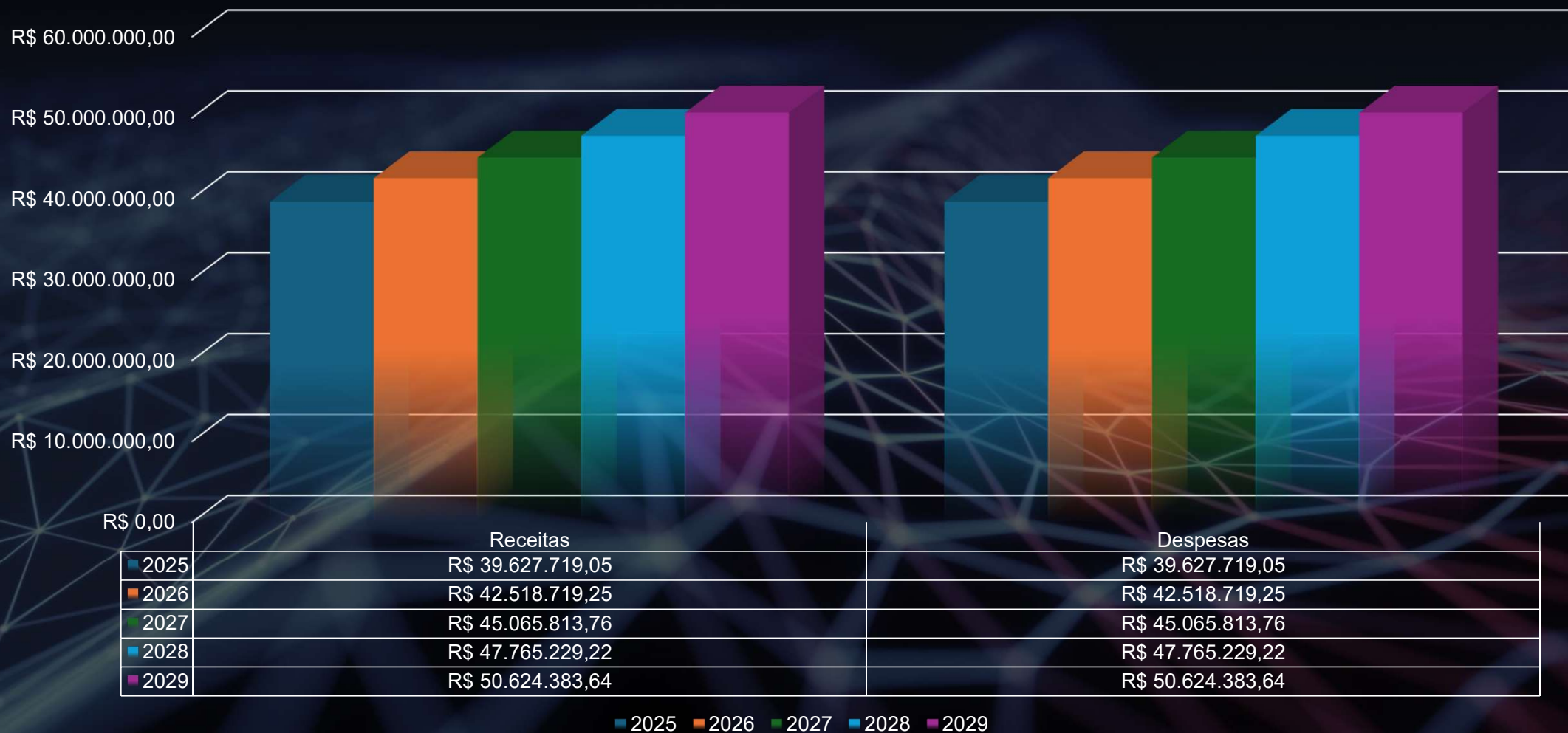
Cálculo

Despesas

- Atualização da folha de pagamento de 4% INSS em cima do mês de Abril de 2024 + 6% (reajuste anual)
- Atualização conforme gastos efetuados em 2024
- Divisão efetuada conforme o histórico de gastos resguardando os limites das constituição federal.

Plano Plurianual – PPA

PREVISÃO FINANCEIRA 2026-2029



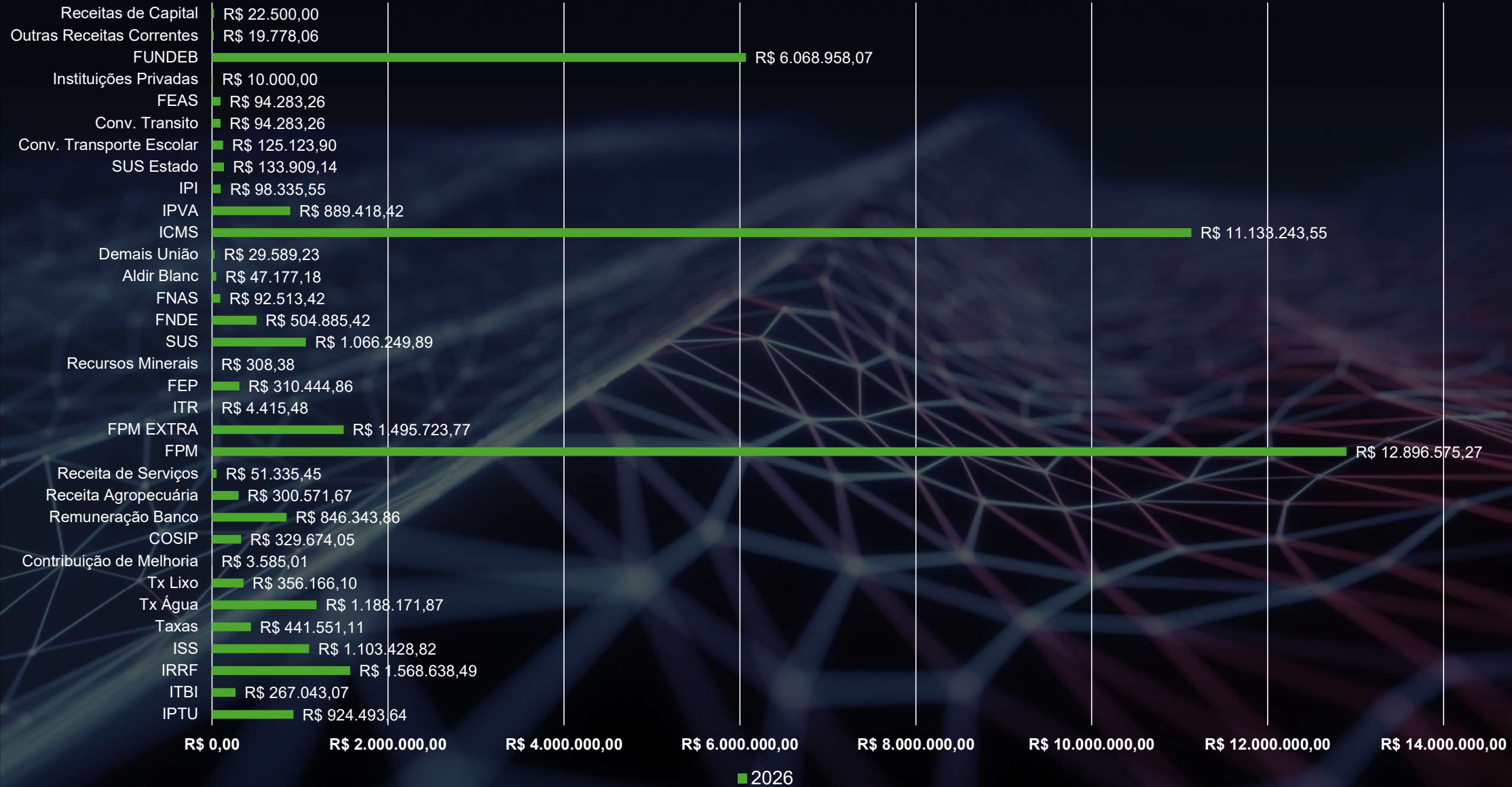
Plano Plurianual – PPA

PREVISÃO FINANCEIRA 2026-29



Plano Plurianual – PPA

PREVISÃO FINANCEIRA 2026



Plano Plurianual – PPA

Metodologia

Diagnóstico



Quem participa?

Prefeito, Vice, Secretários, Diretores,
Assessores, Diretores de Fundações e
Autarquias, Responsáveis p/Orçamento,
Público Externo, ...

Plano Plurianual – PPA

Metodologia

Diagnóstico

- Planejamento estratégico
- Planos Municipais – Saúde, Saneamento, Educação...
- Plano de Governo



Plano Plurianual – PPA

Metodologia

A partir do diagnóstico ou do PPA que está em vigor.

- **Identificação dos Problemas**
- **Descrição dos Programas**
- **Justificativa do Programa**

Plano Plurianual – PPA

Metodologia

Programa, o instrumento de organização da ação governamental visando à concretização dos objetivos pretendidos, sendo mensurado por indicadores estabelecidos no plano plurianual;

Plano Plurianual – PPA

Metodologia

➤ Identificação dos Problemas

Programa
Descrição dos Programas

➤ Justificativa do Programa

Plano Plurianual – PPA

Metodologia

Programa

**Objetivo
Diretrizes
Público Alvo**

Indicadores

Programa, o instrumento de organização da ação governamental visando à concretização dos objetivos pretendidos, sendo mensurado por indicadores estabelecidos no plano plurianual;

Plano Plurianual – PPA

• **Objetivos** - Indicam o que deve ser feito, refletindo as situações que devem ser alteradas pela implementação de um conjunto de iniciativas em parceria entre governo e sociedade nos próximos 4 anos.

Objetivo: Reduzir a taxa de mortalidade infantil.

Diretrizes - são orientações que regulam um caminho a seguir, estabelecendo critérios que determinam e direcionam as ações na gestão dos recursos pelos próximos 4 anos.

Diretriz: Melhorar a qualidade de vida da população.

Plano Plurianual – PPA

Metodologia

Ações

São as iniciativas e ações concretas que operacionalizam os objetivos estabelecidos nos programas do PPA.

Projeto, um instrumento de programação para alcançar o objetivo de um programa, envolvendo um conjunto de operações, limitadas no tempo, das quais resulta um produto que concorre para a expansão ou o aperfeiçoamento da ação de governo;

Atividade, um instrumento de programação para alcançar o objetivo de um programa, envolvendo um conjunto de operações que se realizam de modo contínuo e permanente, das quais resulta um produto necessário à manutenção da ação de governo;

Operações Especiais, as despesas que não contribuem para a manutenção das ações de governo, das quais não resulta um produto, e não geram contraprestação direta sob a forma de bens ou serviços.

Plano Plurianual – PPA

Estrutura

Ações

Função

Subfunção

Projeto

Atividade

**Operações
Especiais**

Meta Física

Meta Financeira

Plano Plurianual – PPA

Ações

Projeto

Atividade

**Operações
Especiais**

Meta Física

Meta Física

Meta é um marco para avaliar se os resultados e impactos estão sendo atingidos de acordo com o planejado. Metas físicas quantificam aquilo que se pretende realizar. Importante que sejam realistas.

Exemplo de metas: pessoas beneficiadas, alunos transportados, km pavimentado, ...

Plano Plurianual – PPA

Reunião com os setores

Secretária de **Administração** dia 10/06/2025

Secretária de **Saúde** dia 16/06/2025

Secretária de **Agricultura** dia 16/06/2025

Secretária de **Obras** dia 17/06/2025

Secretária de **Educação** dia 17/06/2025

Secretária de **Esportes** dia 18/06/2025

Secretária de **Cultura** dia 18/06/2025

Secretária de **Assistência Social** dia 23/06/2025

Gabinete do Prefeito dia 18/07/2025

Câmara Municipal entregou dia 08/07/2025

Transparência



PPA/LRF

- **ART. 48, § 1º**
- § 1º A transparência será assegurada também mediante:
 - I – **incentivo à participação popular** e realização de **audiências públicas**, durante os processos de elaboração e discussão dos planos, lei de diretrizes orçamentárias e orçamentos; [Incluído pela L.C. nº 131, de 2009](#)).
 - II - liberação ao pleno conhecimento e acompanhamento da sociedade, em tempo real, de informações pormenorizadas sobre a execução orçamentária e financeira, em **meios eletrônicos de acesso público**; e [Redação dada pela L.C. nº 156, de 2016](#))

PPA/LRF

- **ART. 48, § 2º**
- § 2º A União, os Estados, o Distrito Federal e os Municípios **disponibilizarão suas informações e dados** contábeis, **orçamentários** e fiscais conforme periodicidade, formato e sistema estabelecidos pelo órgão central de contabilidade da União, os quais deverão ser **divulgados em meio eletrônico de amplo acesso público**. [\(Incluído pela Lei Complementar nº 156, de 2016\)](#)

Plano Plurianual – PPA



Gestão, Monitoramento, Avaliação e Revisão

Plano Plurianual – PPA

Programa: Estruturação de Espaços Públicos

Público-alvo: População Braço Trombudense em geral

Plano Plurianual – PPA

Programa: Estruturação de Espaços Públicos

Justificativa: O município atualmente não dispõe de ginásio municipal, quadras específicas para modalidades esportivas, tampouco de um espaço adequado para realização de eventos culturais, shows, festas e apresentações públicas. Essa carência compromete o pleno acesso da população às práticas esportivas, recreativas e culturais, afetando diretamente a qualidade de vida, a convivência social e o desenvolvimento comunitário.

A aquisição de terreno para a futura implantação de um complexo esportivo e de eventos representa um passo estratégico e estruturante para suprir essas demandas reprimidas. Trata-se de uma ação preparatória, essencial para viabilizar, em etapas futuras, a construção de equipamentos públicos multifuncionais que atendam a população em diferentes faixas etárias e interesses. Além disso, a iniciativa contribui para a valorização urbana, o fortalecimento da identidade local e a promoção de inclusão social por meio do esporte, lazer e cultura.

Plano Plurianual – PPA

Programa: Estruturação de Espaços Públicos

Objetivo do Programa: Promover a estruturação de áreas públicas para implantação futura de equipamentos esportivos, ampliando o acesso à prática esportiva, ao lazer e à convivência comunitária.

Diretrizes:

- 1- Garantir o acesso democrático ao esporte, lazer e cultura.
- 2- Planejar o uso racional e estratégico do solo urbano.
- 3- Fomentar a prática esportiva e o bem-estar social.
- 4- Promover a integração entre esporte, cultura e lazer.
- 5- Assegurar a sustentabilidade e a viabilidade técnica e financeira.
- 6- Valorizar o planejamento urbano participativo.
- 7- Criar condições para atrair eventos e atividades culturais e esportivas.

Plano Plurianual – PPA

☐ 0001 - PROCESSO LEGISLATIVO ⓘ

2.001 - Manutenção Geral da Câmara de Vereadores ⓘ

53,2 (mes) Folha de Pagamento - MUNICIPIO

48 (mes) Manutenção mensal da ação continuada - MUNICIPIO



Plano Plurianual – PPA

☐ 0002 - GESTÃO ADMINISTRATIVA SUPERIOR ⓘ

2.002 - Manutenção do Gabinete do Prefeito ⓘ

48 (mes) Manutenção mensal da ação continuada - MUNICIPIO

53,2 (mes) Folha de Pagamento - MUNICIPIO

2.013 - Manutenção do Controle Interno ⓘ

48 (mes) Manutenção mensal da ação continuada - MUNICIPIO

53,2 (mes) Folha de Pagamento - MUNICIPIO



Plano Plurianual – PPA

☐ 0003 - ADMINISTRAÇÃO GERAL ⓘ

2.003 - Manutenção SIAFIC ⓘ

48 (mes) Manutenção dos Sistemas Informatizados Administrativos - MUNICIPIO

2.006 - Manutenção da Secretaria de Administração, Finanças e Planejamento ⓘ

48 (mes) Manutenção mensal da ação continuada - MUNICIPIO

53,2 (mes) Folha de Pagamento - MUNICIPIO

36 (mes) Fomentar Projeto de PPP para qualificação de mão de obra de jovens e adultos - MUNICIPIO

2 (un) Estudo para revisão e atualização do Estatuto dos Servidores e Plano de Cargos e Salários - MUNICIPIO

2.007 - Manutenção do Cemitério Municipal ⓘ

48 (mes) Manutenção mensal da ação continuada - MUNICIPIO

2.008 - Contribuição a Entidades de Assessoramento ⓘ

48 (mes) Manutenção mensal da ação continuada - MUNICIPIO

2.009 - Manutenção e Reequipamento de Refeitório dos Servidores ⓘ

48 (mes) Alimentação dos Servidores Municipais - MUNICIPIO

2.010 - Manutenção dos Serviços Postais ⓘ

48 (mes) Manutenção das Atividades de Correios - MUNICIPIO

2.011 - Manutenção das Ações do Consórcio CIGA ⓘ

48 (mes) Manutenção mensal da ação continuada - MUNICIPIO



Plano Plurianual – PPA

2.063 - Treinamento e Desenvolvimento Funcional ⓘ

48 (mes) CAPACITAÇÃO CONTÍNUA

2.068 - Manutenção Estagiários ADM ⓘ

48 (mes) Pagamento Estagiários - MUNICIPIO

2.077 - Manutenção do Consórcios Público de Administração ⓘ

48 (mes) Manutenção do CISAMAVI - MUNICIPIO

48 (mes) Manutenção do CINCATARINA - MUNICIPIO

2.078 - Manutenção do Consórcios Público de Desenvolvimento ⓘ

48 (mes) Manutenção do CISAMAVI - MUNICIPIO



Plano Plurianual – PPA

☐ 0004 - SERVIÇOS DE SEGURANÇA PÚBLICA ⓘ

2.004 - Fundo Municipal de Proteção e Defesa Civil ⓘ

48 (mes) Manutenção mensal da ação continuada - MUNICIPIO

53,2 (mes) Folha de Pagamento - MUNICIPIO

2.012 - Convênio do Corpo de Bombeiros de Trombudo Central ⓘ

48 (mes) CONVÊNIO - MUNICIPIO

2.041 - Convênio Multas de Trânsito - Militar ⓘ

48 (mes) CONVÊNIO - MUNICIPIO

2.042 - Convênio Multas de Trânsito - Civil ⓘ

48 (mes) CONVÊNIO - MUNICIPIO

2.043 - Convênio Multas de Trânsito - Parte Prefeitura ⓘ

48 (mes) CONVÊNIO - MUNICIPIO



Plano Plurianual – PPA

☐ 0005 - EDUCAÇÃO EM AÇÃO ⓘ

2.015 - Apoio ao Ensino Médio ⓘ

48 (mes) Capacitação Continuada dos profissionais da educação - MUNICIPIO

2.017 - Formação, Qualificação e Valorização Profissional ⓘ

4 (un) CURSOS - MUNICIPIO

48 (mes) Capacitação Continuada dos profissionais da educação - MUNICIPIO

2.018 - Manutenção da Secretaria de Educação ⓘ

48 (mes) Manutenção mensal da ação continuada - MUNICIPIO

53,2 (mes) Folha de Pagamento - MUNICIPIO

2.019 - Manutenção do Ensino Infantil - Pré Escolas ⓘ

48 (mes) Manutenção mensal da ação continuada - MUNICIPIO

53,2 (mes) Folha de Pagamento - MUNICIPIO

2.020 - Manutenção do Ensino Infantil - Creches ⓘ

48 (mes) Manutenção mensal da ação continuada - MUNICIPIO

53,2 (mes) Folha de Pagamento - MUNICIPIO



Plano Plurianual – PPA

2.021 - Manutenção e Reeq. do Transporte Escolar Escolar - Ensino Infantil - Pré Escolas ⓘ

48 (mes) Transporte - MUNICIPIO

2.022 - Manutenção e Reeq. do Transporte Escolar Escolar - Ensino Infantil - Creches ⓘ

48 (mes) Transporte - MUNICIPIO

2.023 - Manut. da Merenda Escolar Ensino Infantil - Pré-Escola ⓘ

48 (mes) Manutenção da Alimentação Escolar - MUNICIPIO

2.024 - Manut. da Merenda Escolar Ensino Infantil - Creches ⓘ

48 (mes) Manutenção da Alimentação Escolar - MUNICIPIO

2.025 - Manutenção do Ensino Fundamental ⓘ

48 (mes) Manutenção mensal da ação continuada - MUNICIPIO

53,2 (mes) Folha de Pagamento - MUNICIPIO

2.025 - Manutenção do

48 (mes) Ma

53,2 (mes) P

2.026 - Manutenção e Reequipamento do Transporte Escolar - Ensino Fundamental ⓘ

48 (mes) Transporte - MUNICIPIO

2.0

2.027 - Apoio a Educação Especial ⓘ

2.0

48 (mes) Fomento com APAE - MUNICIPIO

48 (mes) Fomento com a AMA - MUNICIPIO

48 (mes) Transporte - MUNICIPIO



Plano Plurianual – PPA

2.028 - Apoio a Educação de Jovens e Adultos ⓘ

48 (mes) Manutenção mensal da ação continuada - MUNICIPIO

2.029 - Apoio ao Ensino Superior ⓘ

48 (mes) Manutenção mensal da ação continuada - MUNICIPIO

48 (mes) Bolsa Faculdade - MUNICIPIO

36 (mes) Incentivo ao Transporte Universitário - MUNICIPIO

2.030 - Manut. da Merenda Escolar Ensino Fundamental ⓘ

48 (mes) Manutenção da Alimentação Escolar - MUNICIPIO

2.069 - Manutenção Estagiários Educação ⓘ

48 (mes) Pagamento Estagiários - MUNICIPIO



Plano Plurianual – PPA

0006 - GESTÃO E ATENÇÃO À SAÚDE ⓘ	
2.046 - Atenção Básica ⓘ	
48 (mes) ATIVIDADE - MUNICIPIO	
48 (mes) Manutenção do CISAMAVI - MUNICIPIO	
53,2 (mes) Folha de Pagamento - MUNICIPIO	
48 (mes) Promoção, prevenção e recuperação da saúde bucal - MUNICIPIO	
48 (mes) Saúde da Mulher, da Criança e da Gestante - MUNICIPIO	
48 (mes) Saúde do Homem e do Idoso - MUNICIPIO	
48 (mes) Saúde do Trabalhador e Práticas Integrativas - MUNICIPIO	
48 (mes) Doenças Crônicas e Condições Específicas - MUNICIPIO	
48 (mes) Vigilância em Saúde - MUNICIPIO	
2.047 - Suporte Profilático Terapêutico ⓘ	2.047 - S
48 (mes) Fornecimento de Medicação Continuada - MUNICIPIO	
48 (mes) Manutenção mensal da ação continuada - MUNICIPIO	
2.048 - Assistência Hospitalar Ambulatorial ⓘ	2.048 - A
48 (mes) Saúde Mental - MUNICIPIO	
48 (mes) Manutenção mensal da ação continuada - MUNICIPIO	



Plano Plurianual – PPA

2.049 - Vigilância Sanitária ⓘ

48 (mes) Manutenção mensal da ação continuada - MUNICIPIO
53,2 (mes) Folha de Pagamento - MUNICIPIO

2.050 - Vigilância Epidemiológica ⓘ

48 (mes) Manutenção mensal da ação continuada - MUNICIPIO

2.052 - Administrativas ⓘ

53,2 (mes) Folha de Pagamento - MUNICIPIO
48 (mes) Participação Social - MUNICIPIO
48 (mes) Educação Permanente - MUNICIPIO
48 (mes) Manutenção mensal da ação continuada - MUNICIPIO

2.070 - Manutenção Estagiários Saúde ⓘ

48 (mes) Pagamento Estagiários - MUNICIPIO

2.070 - Manutenção ⓘ

48



Plano Plurianual – PPA

☐ 0007 - SANEAMENTO BÁSICO ⓘ

1.012 - Implantação de Sistema Individual do Tratamento de Esgoto ⓘ

12 (mes) Diagnóstico da Infraestrutura existente - MUNICIPIO

1 (ano) Desenvolvimento do programa e conscientização ambiental para implantar a rede de tratamento esgoto - MUNICIPIO

24 (mes) Implantação e Execução dos Sistemas - MUNICIPIO

24 (mes) Manutenção e Monitoramento dos Sistemas - MUNICIPIO

2.038 - Coleta, Tratamento e Disposição Final de Resíduos Sólidos ⓘ

48 (mes) Melhoria da coleta de Resíduos - MUNICIPIO

48 (mes) Centro de Triagem do Lixo - MUNICIPIO

1 (ano) Desenvolvimento do programa e conscientização ambiental para implantação de sistemas de compostagem - MUNICIPIO

48 (mes) Disposição final de resíduos em aterro sanitário - MUNICIPIO

1 (ano) Criação de PEV (Ponto de entrega voluntária) de resíduos volumosos - MUNICIPIO

2.016 - Manutenção da Estação de Tratamento de Água (ETA) ⓘ

48 (mes) Manutenção mensal da ação continuada - MUNICIPIO

53,2 (mes) Folha de Pagamento - MUNICIPIO



Plano Plurianual – PPA

☐ 0008 - DESENVOLVIMENTO AGRÍCOLA E AGROPECUÁRIO ⓘ

2.044 - Manutenção das Atividades da Secretaria de Agricultura ⓘ

48 (mes) Manutenção mensal da ação continuada - MUNICIPIO

53,2 (mes) Folha de Pagamento - MUNICIPIO

2.045 - Manutenção do Programa de Melhoramento Genético ⓘ

48 (mes) Manutenção mensal da ação continuada - MUNICIPIO

2.064 - Castração de Animais ⓘ

4 (ano) Castração - MUNICIPIO

2.065 - Incentivo ao Sindicato Rural ⓘ

48 (mes) Termo de Fomento com o Sindicato Rural - MUNICIPIO

2.066 - Manutenção dos Consórcios Públicos Agrícolas ⓘ

48 (mes) Manutenção do CISAMAVI - MUNICIPIO

2.067 - Seminário do Gado Leiteiro ⓘ

4 (ano) Seminário Gado Leiteiro - MUNICIPIO

2.075 - Incentivo as Cooperativas Municipais ⓘ

48 (mes) Fomentar a Fecularia/Peixaria - MUNICIPIO



Plano Plurianual – PPA

☐ 0009 - ASSISTÊNCIA SOCIAL ⓘ

2.053 - Gestão Administrativa do Fundo de Assistência Social ⓘ

- 53,2 (mes) Folha de Pagamento - MUNICIPIO
- 48 (mes) MANUTENÇÃO DA SECRETARIA - MUNICIPIO
- 48 (mes) Fomento com o Lar das Crianças - MUNICIPIO

2.054 - Bloco de Gestão do SUAS (IGD-SUAS) ⓘ

- 4 (ano) Capacitação dos Profissionais da Assistência Social e C
- 48 (mes) Manutenção dos Programas do IGD-SUAS - MUNICIPIO

2.055 - Bloco de Gestão do Programa Bolsa Família e Cadastro Único ⓘ

- 48 (mes) Atendimento e Manutenção das Famílias Cadastradas no Programa - MUNICIPIO
- 48 (mes) Apoiar a intersetorialidade e o Comitê Intersetorial de Acompanhamento do PBF/Cadastro Único - MUNICIPIO
- 53,2 (mes) Folha de Pagamento - MUNICIPIO

2.056 - Bloco da Proteção Social Básica ⓘ

- 53,2 (mes) Folha de Pagamento - MUNICIPIO
- 800 (1) Atender, anualmente, famílias referenciadas nos serviços e acompanhamentos do PAIF. - MUNICIPIO
- 40 (ano) Realizar ações coletivas e comunitárias por ano, voltadas à prevenção de vulnerabilidade e comunitar - MUNICIPIO
- 16 (ano) Realizar reuniões anuais de rede intersetorial, integrando assistência social, saúde, educação. - MUNICIPIO
- 1 (ano) AQUISIÇÃO DE VEÍCULO E EQUIPAMENTOS - MUNICIPIO
- 1 (ano) Reforma CRAS - MUNICIPIO



Plano Plurianual – PPA

2.059 - Manutenção do Fundo da Infância e do Adolescente ⓘ

48 (mes) Manutenção mensal da ação continuada - MUNICIPIO

2.060 - Manutenção do Fundo da Pessoa Idosa ⓘ

48 (mes) Manutenção mensal da ação continuada - MUNICIPIO

48 (mes) Fomento com o Lar dos Idosos - MUNICIPIO

2.071 - Bloco da Proteção Social Especial de Média e Alta Complexidade (MAC) ⓘ

48 (mes) Apoiar o funcionamento da proteção social de Média Complexidade - MUNICIPIO

48 (mes) Manutenção mensal da ação continuada - MUNICIPIO

2.072 - Gestão de Benefícios Eventuais ⓘ

48 (mes) Manutenção e Ampliação do Benefício Eventual - MUNICIPIO

1 (ano) Implantar cartão magnético para o Auxílio Alimentação - MUNICIPIO

2.073 - Fortalecimento do Controle Social ⓘ

4 (ano) Apoiar a realização de conferências Municipais das Políticas Sociais - MUNICIPIO

48 (mes) Manutenção mensal da ação continuada - MUNICIPIO

2.074 - PROCADSUAS ⓘ

48 (mes) Manutenção mensal da ação continuada - MUNICIPIO



Plano Plurianual – PPA

☐ 0010 - BRAÇO DO TROMBUDO ESTRUTURADA ⓘ

1.038 - Drenagem e Pavimentação de Via Urbanas ⓘ

4 (km) PAVIMENTAÇÃO - MUNICIPIO

1 (ano) LIMPEZA DOS RIOS - MUNICIPIO

48 (mes) CALÇADAS COM ACESSIBILIDADE - MUNICIPIO

☐ 0011 - MANUTENÇÃO E MELHORIAS DAS ESTRADAS VICI ⓘ

2.040 - Manutenção e Abertura das Estradas Vicinais ⓘ

48 (mes) MANUTENÇÃO E CASCALHAMENTO DAS VIAS P

1 (ano) AQUISIÇÃO MOTONIVELADORA - MUNICIPIO

4 (ano) AQUISIÇÃO CAMINHÃO - MUNICIPIO

1 (ano) AQUISIÇÃO CAMINHÃO PIPA - MUNICIPIO

53,2 (mes) Folha de Pagamento - MUNICIPIO

48 (mes) MANUTEÇÃO DA SECRETARIA - MUNICIPIO

2 (ano) CONTRATAÇÃO DE MOTORISTA - MUNICIPIO

2 (ano) CONTRATAÇÃO OPERADOR DE MÁQUINA - MUNI

2 (ano) CONTRATAÇÃO DE SERVIÇOS GERAIS - MUNICIPIO



Plano Plurianual – PPA

☐ 0012 - ESPORTE É VIDA ⓘ

2.037 - Manutenção do Desporto Amador ⓘ

- 53,2 (mes) Folha de Pagamento - MUNICIPIO
- 2 (2) Núcleos de Esporte Comunitário - MUNICIPIO
- 48 (mes) Atendimento de 300 pessoas por mês com atividades esportivas - MUNICIPIO
- 1 (ano) Criar o Calendário Esportivo - MUNICIPIO
- 4 (ano) Campeonato de Futebol Suíço - MUNICIPIO
- 4 (ano) Campeonato Municipal de Futsal - MUNICIPIO
- 4 (ano) Campeonato Futsal Indústria e Comércio - MUNICIPIO
- 4 (ano) Campeonato Municipal de Bocha - MUNICIPIO
- 4 (ano) Copa da Integração de Futsal - MUNICIPIO
- 4 (ano) Torneio Municipal de Dominó - MUNICIPIO
- 4 (ano) Torneio Jogos da Terceira Idade - MUNICIPIO
- 4 (ano) Pedal da Integração - MUNICIPIO
- 4 (ano) Torneio de Famílias Futsal - MUNICIPIO
- 7 (un) Criar Escolhinhas de Esporte, futsal, futebol de campo, vôlei, muay thay, patinação e handebol - MUNICIPIO
- 4 (ano) Implementar competições escolares anuais com pelo menos 200 alunos - MUNICIPIO
- 1 (ano) Criar Conselho Municipal de Esportes - MUNICIPIO



Plano Plurianual – PPA

☐ 0013 - DESENVOLVIMENTO CULTURAL E TURISTICO ⓘ

2.031 - Manutenção da Sec. de Cultura Turismo e Lazer ⓘ

53,2 (mes) Folha de Pagamento - MUNICIPIO

48 (mes) Atividades de oficinas, cursos de culinária, teatro, pintura e bordado - MUNICIPIO

2 (ano) Reforma do Telhado da Casa da Cultura e ponto de Cultura no Serril. - MUNICIPIO

1 (ano) Reforma Capela Santo Antônio - MUNICIPIO

1 (ano) Reestrutura a Fonte Águas Sulfurosas - MUNICIPIO

36 (mes) Promover atividades culturais diversificadas no Ponto de Cultura Serril - MUNICIPIO

2.032 - Manutenção de Bibliotecas e Museus ⓘ

48 (mes) Manutenção mensal da ação continuada - MUNICIPIO

36 (mes) Reestruturação da Biblioteca Municipal Getúlio Vargas - MUNICIPIO

2.033 - Incentivo às Atividades Culturais Grupos Folclóricos/Culturais/Tradicional ⓘ

48 (mes) Manutenção mensal da ação continuada - MUNICIPIO

4 (ano) Apoio as Atividades Culturais através de Fomentos - MUNICIPIO



Plano Plurianual – PPA

2.035 - Festa da Integração ⓘ

4 (ano) Festa da Integração Cultural - MUNICIPIO

2.036 - Construção, ampliação e manutenção de Locais P

1 (ano) Reconstruir a estrutura da quadra de areia n

3 (ano) Instalar estrutura de monitoramento nas pra

1 (ano) Atualizar o Projeto de construção da Sala de



Plano Plurianual – PPA

☐ 0014 - MEIO AMBIENTE ⓘ

1.010 - Incentivos Ambientais ⓘ

1 (ano) Desenvolvimento de programa de reciclagem - MUNICIPIO

36 (mes) Desenvolvimento em tributos para programa de reciclagem - MUNICIPIO

36 (mes) Incentivos para reciclagem, aquisição de sacos de lixo para coleta seletiva - MUNICIPIO

2.014 - Manutenção do Departamento de Meio Ambiente ⓘ

1 (ano) Desenvolvimento de programa de reciclagem - MUNICIPIO

3 (ano) Desenvolvimento em tributos para programa de reciclagem - MUNICIPIO

3 (ano) Incentivos para reciclagem, aquisição de sacos de lixo para coleta seletiva - MUNICIPIO

2.061 - Programa de Conservação e Recuperação de Matas Ciliares ⓘ

4 (ano) Aquisição de mudas nativas e material para isolamento das áreas - MUNICIPIO

2 (ano) Diagnóstico e Planejamento da área a ser recuperada; conforme demanda - MUNICIPIO

4 (ano) Divulgação da ação - MUNICIPIO

2.062 - Educação Ambiental ⓘ

8 (ano) Desenvolvimento de ações de conscientização em datas comemorativas - MUNICIPIO

48 (mes) Programa Coleta Seletiva Ação de Conscientização - MUNICIPIO

3 (ano) Capacitação de Educadores, Servidores Auxiliares de Serviços Gerais e Agentes de Saúde - MUNICIPIO

2.076 - Manutenção do Consórcios Público de Meio Ambiente ⓘ

48 (mes) Manutenção do CISAMAVI - MUNICIPIO



Plano Plurianual – PPA

☐ 0015 - OPERAÇÕES ESPECIAIS ⓘ

0.001 - Encargos Especiais/Obrig. Trib(PASEP)/Contr/Apos.Pensões ⓘ

48 (mes) PAGAMENTO DE ENCARGOS ESPECIAIS - MUNICIPIO

0.002 - Pagamento de Dívidas e Débitos Consolidados ⓘ

48 (mes) PAGAMENTO DE ENCARGOS ESPECIAIS - MUNICIPIO

0.003 - Pagamento de Outras Dívidas Fundada Interna ⓘ

48 (mes) PAGAMENTO DE OUTRAS DÍVIDAS FUNDADA INTERNA - MUNICIPIO

0.005 - Pagamento de Precatórios ⓘ

4 (un) PRECATORIOS - MUNICIPIO

☐ 0016 - CONSELHO TUTELAR ⓘ

2.058 - Manutenção do Conselho Tutelar ⓘ

48 (un) Manutenção mensal da ação continuada - MUNICIPIO

53,2 (mes) Folha de Pagamento - MUNICIPIO



Plano Plurianual – PPA

☐ 0017 - BRAÇO DO TROMBUDO ILUMINADA ⓘ

2.039 - Manutenção da Iluminação Pública ⓘ

48 (mes) TROCA DE LÂMPADAS PARA LED - MUNICIPIO

48 (mes) MANUTENÇÃO DA ILUMINAÇÃO PÚBLICA - MUNICIPIO

☐ 0018 - CIDADE LINDA ⓘ

2.079 - Cidade Linda ⓘ

48 (mes) LIMPEZA DAS RUAS URBANAS - MUNICIPIO

48 (mes) LIMPEZA DE BUEIROS - MUNICIPIO

48 (mes) PINTURA DE POSTES - MUNICIPIO

48 (mes) AJARDINAMENTO DA CIDADE - MUNICIPIO

2 (ano) PINTURA SINALIZAÇÃO HORIZONTAL RODOVIÁRIA - MUNICIPIO

☐ 9999 - RESERVA DE CONTINGÊNCIA ⓘ

9.999 - Reserva de Contingência ⓘ

48 (mes) Assegurar recursos para cobertura de passivos contingentes e outros riscos fiscais imprevistos - MUNICIPIO



Plano Plurianual – PPA

☐ 0019 - ESTRUTURAÇÃO DE ESPAÇOS PÚBLICOS ⓘ

2.034 - Aquisição de Área para Construção de Espaço Multiesportivo e de Eventos ⓘ

- 1 (un) TERRENO - MUNICIPIO
- 1 (un) Sala de Dança Construção - MUNICIPIO
- 1 (und) GINÁSIO DE ESPORTES - MUNICIPIO
- 1 (un) Pavilhão de Festas - MUNICIPIO



Plano Plurianual (PPA) Braço do Trombudo / SC

2026 – 2029

Obrigado pela sua atenção !

APRESENTAÇÃO
Marco A. Alves Valente
Contador Municipal
CRC 042119/O-9

