

EXISTENTE

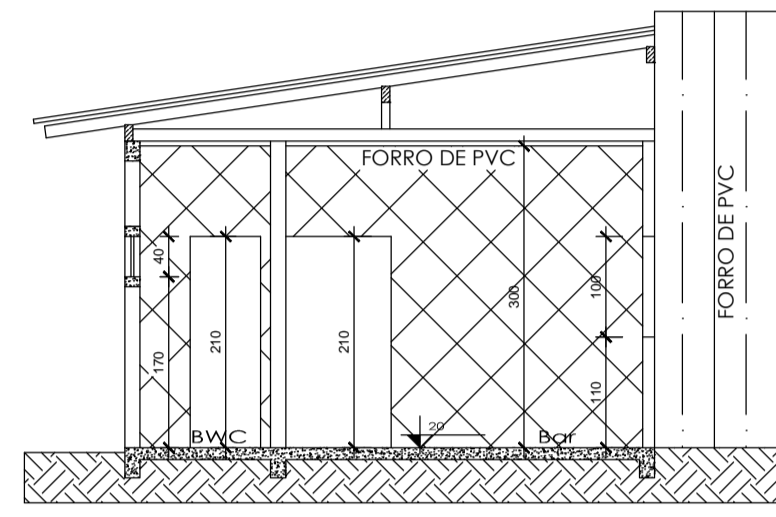
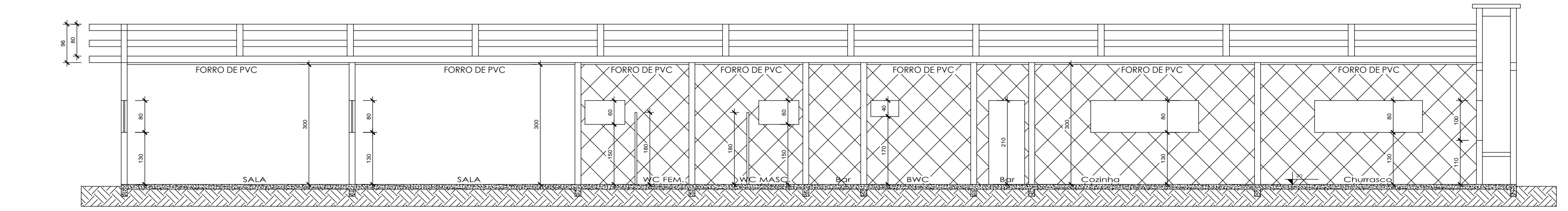
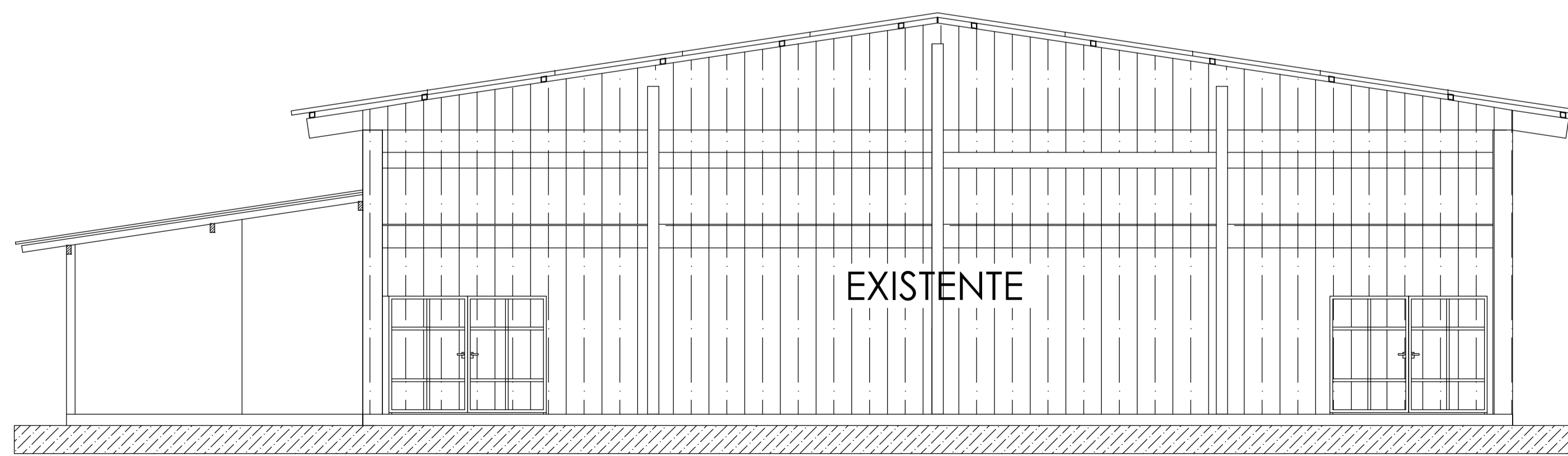


TABELA DE ESQUADRIAS

COD	TIPO	LARGURA	ALTURA	PARAPEITO	MATERIAL	QTD	ÁREA (m ²)
J1	Janela basculante	290	60	130	Alumínio e Vidro	1	1,74
J2	Janela basculante	70	40	170	Alumínio e Vidro	2	0,56
J3	Janela basculante	100	60	150	Alumínio e Vidro	2	1,20
J4	Janela basculante	100	120	90	Alumínio e Vidro	1	1,20
P1	Porta de abrir	90	210	-	Alumínio	6	9,45
P2	Porta de abrir	90	210	-	Algo	1	1,89
P3	Porta de abrir	70	210	-	Alumínio	1	1,47
P4	Porta de abrir	70	210	-	Divlux	6	8,82



RESPONSÁVEL TÉCNICO
 Eng.º NELSON LUIS MELIM

PROPRIETÁRIO
 Prefeitura Municipal de Vidal Ramos

Eng.º Civil Nelson Luis Melim
 CREA/SC - 052.036-9

MELIM Engenharia
 Av.: Jardim Panorama, 357 - Sumaré
 Fone (047) 999886066
 89.160-000 - Rio do Sul / SC
 e-mail - melimconstrutora@gmail.com



OBRA: CONCLUSÃO DA AMPLIAÇÃO DA QUADRA
 PROPRIETÁRIO: PREF. MUNIC. VIDAL RAMOS - COMUNIDADE SÃO DOMINGOS
 CNPJ: 83.102.376/0001-34
 LOCALIZAÇÃO: ESTRADA GERAL SÃO DOMINGOS - SAO DOMINGOS - VIDAL RAMOS
 Projeto: ARQUITETÔNICO
 Conteúdo: Planta baixa - Corte AA - Corte BB - Elevação Frontal
 locação e situação

PRANCHA
 01

DATA: Novembro/2022 TERRENO: ÁREA: 178,96m² TAX. OCUP.: IND. APROV.: DESENHO: Tarcisio ESCALAS: Indicadas